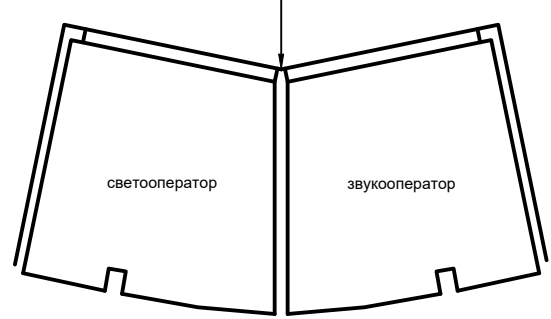
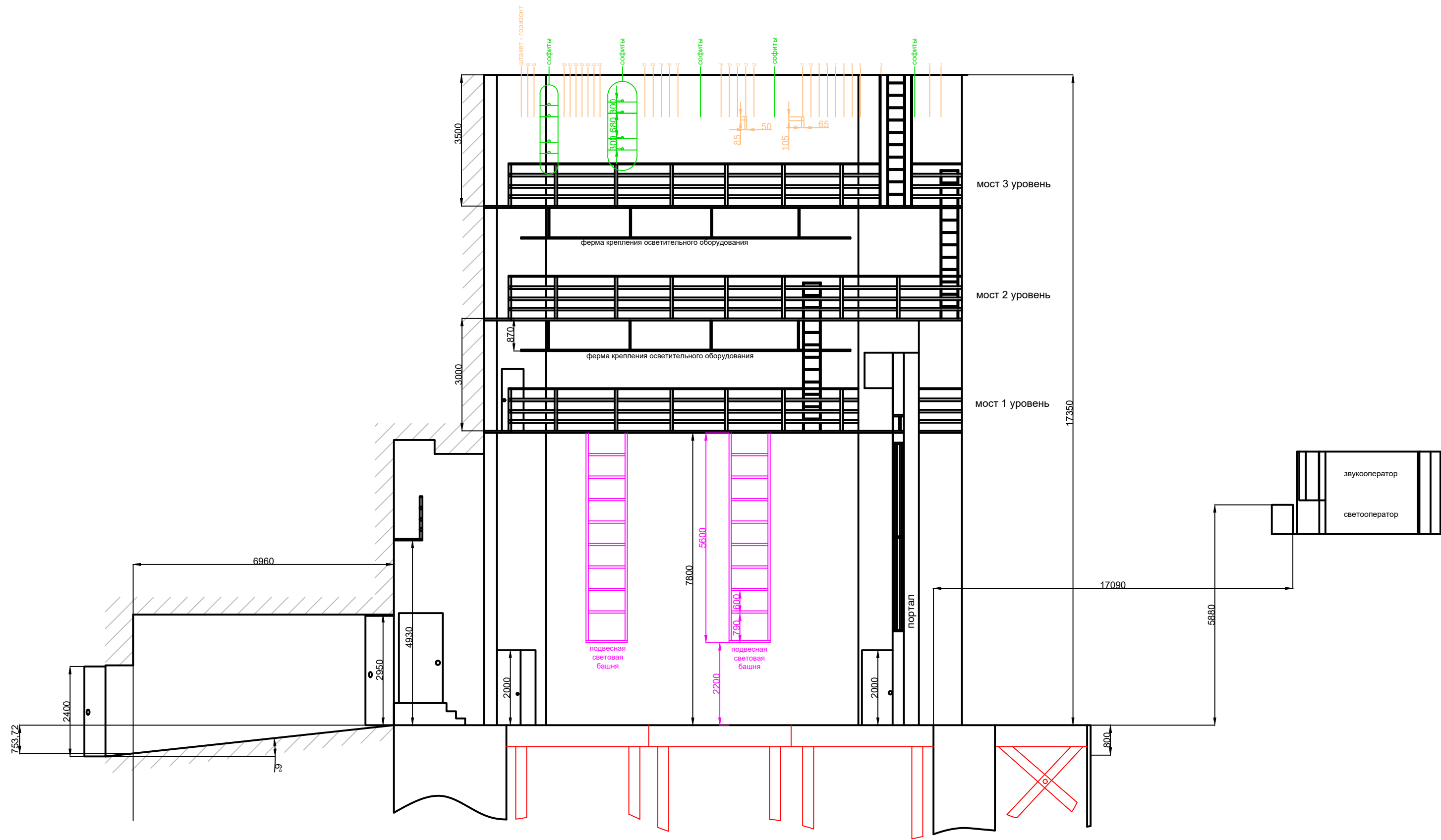


Зеркало сцены: 11,9x7,8 м
 Накладной круг: Ø 11м (монтаж 6 часов), скорость круга от 0,06 м/сек
 Подъемные плунжера 3,8x3,8 м, 9 штук, подъем 3 м, опускание 2,5 м, максимальная нагрузка 750 кг на 1 плунжер
 Уклон пандуса: 6°
 Софиты :
 1 - длинна 11 м
 2, 3, 4 - длинна 13,9 м
 5 - длинна 12,9 м
 Штанкеты:
 1. механические - 17 штук, 250 кг, 50x85 мм, длинна 13,75 м
 2. ручные - 10 штук, 160 кг, 65x105 мм, длинна 13,5 м
 Автоматические штанкеты (расположены в правой кулисе): 5, 7, 9, 11, 12, 14, 16, 17, 19, 21, 22, 24, 26, 27, 28, 29, 30
 Ручные штанкеты (расположены в левой кулисе): 3, 4, 6, 8, 10, 13, 15, 18, 20, 23, 25
 Суперные штанкеты (расположены в правой кулисе): 1, 2



Изм.	Лист	№ докум.	Погн.	Дата	Размерный план основной сцены (вид сверху)	Лит.	Масса	Масштаб	
Разраб.								1:100	
Проб.						Лист 1	Листов 2		
Т.контр.									
Н.контр.									
Утв.									

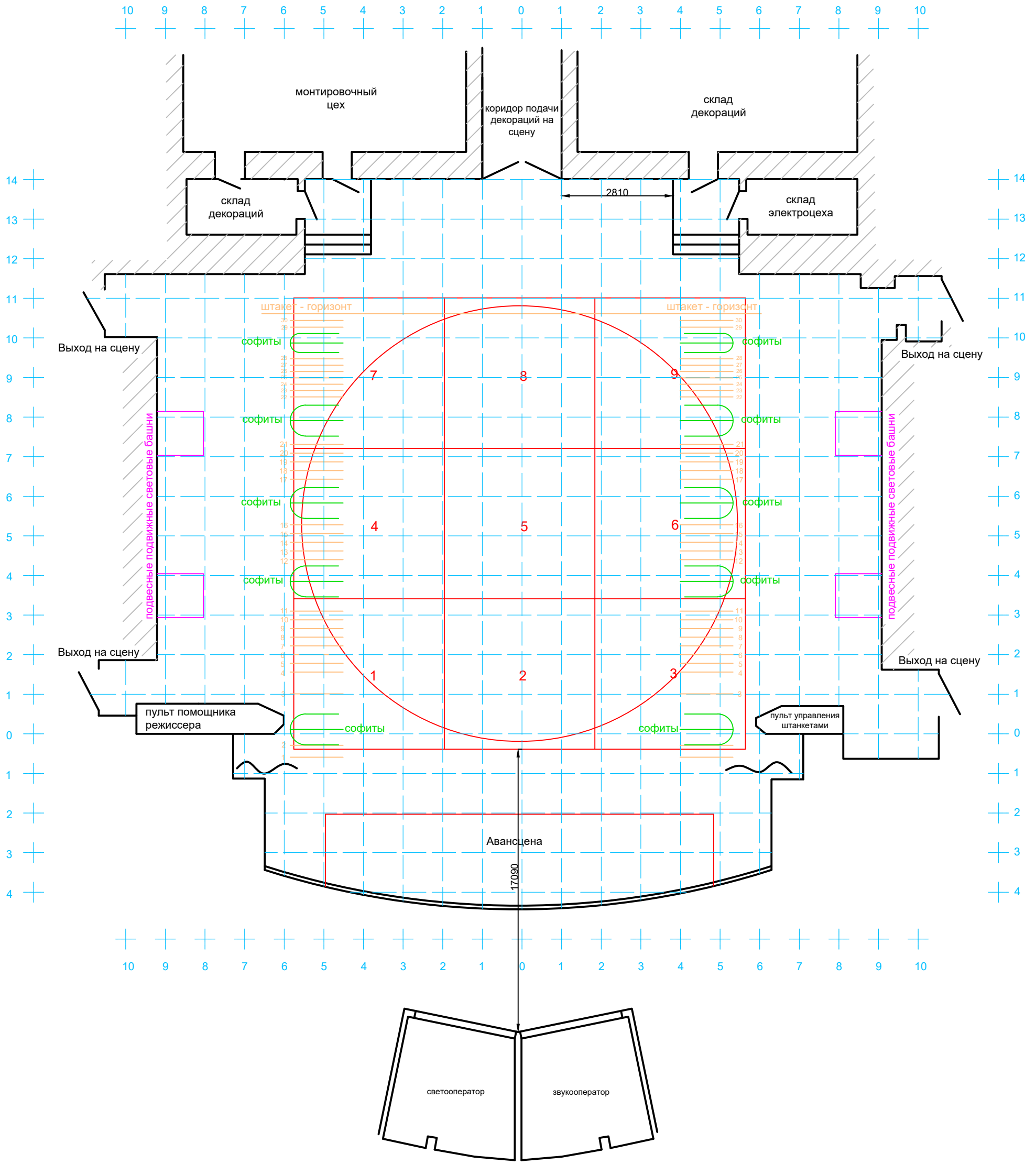
Перв. примен.	Справ. N°	Погр. и дата	Инв. N дубл.	Взам. инв. N°	Погр. и дата	Инв. N подл.
---------------	-----------	--------------	--------------	---------------	--------------	--------------



Изм	Лист	N° докум.	Погр.	Дата	Размерный план основной сцены (вид сверху)	Лит.	Масса	Масштаб
Разраб.								1:100
Пров.						Лист 2	Листов 2	
Т.контр.								
Н.контр.								
Утв.								

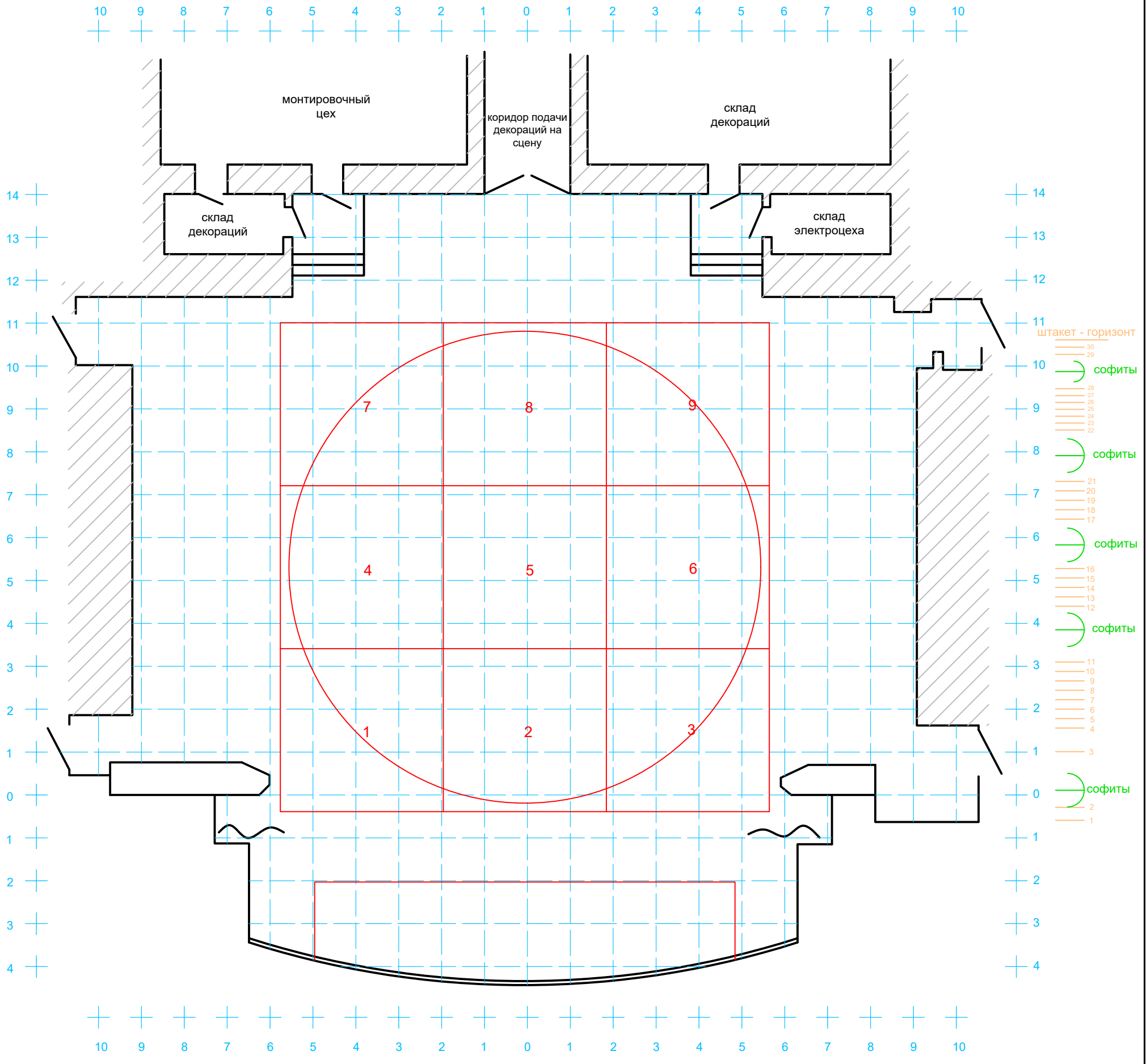
Копировал

Формат А3



Зеркало сцены: 11,9x7,8 м
 Накладной круг: Ø 11м (монтаж 6 часов), скорость круга от 0,06 м/сек
 Подъемные плунжера 3,8x3,8 м, 9 штук, подъем 3 м, опускание 2,5 м, максимальная нагрузка 750 кг на 1 плунжер
 Уклон пандуса: 6°
 Софиты :
 1 - длина 11 м
 2, 3, 4 - длина 13,9 м
 5 - длина 12,9 м
 Штанкеты:
 1. механические - 17 штук, 250 кг, 50x85 мм, длина 13,75 м
 2. ручные - 10 штук, 160 кг, 65x105 мм, длина 13,5 м
 Автоматические штанкеты (расположены в правой кулисе): 5, 7, 9, 11, 12, 14, 16, 17, 19, 21, 22, 24, 26, 27, 28, 29, 30
 Ручные штанкеты (расположены в левой кулисе): 3, 4, 6, 8, 10, 13, 15, 18, 20, 23, 25
 Суперные штанкеты (расположены в правой кулисе): 1, 2

Изм	Лист	№ докум.	Погн.	Дата	План основной сцены (вид сверху)	Лит.	Масса	Масштаб	
Разраб.								1:100	
Проб.						Лист 1	Листов 1		
Т.контр.									
Н.контр.									
Утв.									



Зеркало сцены: 11,9x7,8 м
 Накладной круг: Ø 11м (монтаж 6 часов), скорость круга от 0,06 м/сек
 Подъемные плунжера 3,8x3,8 м, 9 штук, подъем 3 м, опускание 2,5 м, максимальная нагрузка 750 кг на 1 плунжер
 Уклон пандуса: 6°
 Софиты :
 1 - длинна 11 м
 2, 3, 4 - длинна 13,9 м
 5 - длинна 12,9 м
 Штанкеты:
 1. механические - 17 штук, 250 кг, 50x85 мм, длинна 13,75 м
 2. ручные - 10 штук, 160 кг, 65x105 мм, длинна 13,5 м
 Автоматические штанкеты (расположены в правой кулисе): 5, 7, 9, 11, 12, 14, 16, 17, 19, 21, 22, 24, 26, 27, 28, 29, 30
 Ручные штанкеты (расположены в левой кулисе): 3, 4, 6, 8, 10, 13, 15, 18, 20, 23, 25
 Суперные штанкеты (расположены в правой кулисе): 1, 2

Изм.	Лист	№ докум.	Погн.	Дата	Монтажный план основной сцены (вид сверху)	Лит.	Масса	Масштаб
Разраб.								1:100
Проб.						Лист 1	Листов 1	
Т.контр.								
Н.контр.								
Утв.								